

●固定費用として月々かかるご負担分内訳：

家賃70,000円(18㎡)・80,000円(22.8㎡) /

共益費20,000円 / 食事代1日1,600円 /

状況把握・生活相談サービス費16,500円(要支援)～38,500円(要介護5)

●介護保険サービスを利用した場合、

約170,500円(要介護1)～211,500円(要介護5)でご利用が可能です。

●敷金として家賃の3ヶ月分をお預かり致します。

(退去時に原状回復費用を除きお返し致します。)

●お部屋の水道・電気代は個々でのお支払いとなります。

【開設】平成26年4月1日  
【構造等】構造鉄筋3階建、居住部分規模18.00㎡・22.8㎡、住戸数40戸  
【共同利用設備】食堂・個浴室・機械浴室・洗濯室・談話室・エレベーターなど  
【加齢対応構造】登録基準に適合・エレベーターを備えている・緊急通報装置を備えている

【事業主体】社会福祉法人誠幸会横浜市長谷区上飯田町2083-1(代表TEL045-800-1800)  
横浜市長谷区を中心に高齢者向け特養・ケアハウス・デイサービス・グループホーム・訪問介護・  
居宅介護・保育園・障がい支援の福祉ネットワークを構築しています。

ご入居時  
一時金不要

月額  
**154,500円**～  
(お食事3食含む)

サービス付き高齢者向け住宅

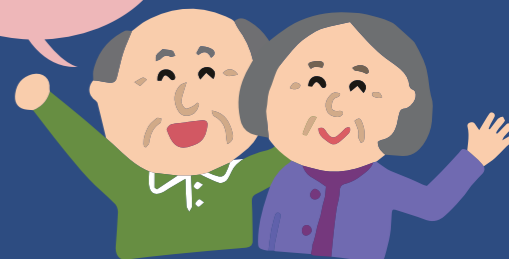
# 泉の郷 綾瀬

365日 24時間安心・安全  
「充実の介護・医療重視型」



賃貸住宅に  
介護・安心が  
加わった家

ご見学に  
お越しください!



居室



個浴



食堂

「介護と医療」によるチームケアを実現!  
社会福祉法人が提案する『新しい住み替えのかたち』

泉の郷綾瀬は平成26年4月に開設した、社会福祉法人誠幸会が運営する「サービス付き高齢者住宅」です。

一人での生活に不安をお持ちの方、車椅子などで自宅での生活が困難な方、特養のご利用をお待ちの方など、一定の費用で生活が可能です。泉の郷綾瀬では、施設見学・利用相談を随時受け付けております。ご興味のある方がございましたら、お気軽にお問い合わせください。

泉の郷綾瀬では、介護保険の対象とならない見守りサービスや、区分支給限度額を超えてしまうような場合でも、費用が一定額で抑えられるようにし、安心して生活が送れるように考えました。



## アクセス

### ■お車

藤沢方面から来た場合信号を右折、つきあたりの信号を左折してバス停そば。

### ■電車・バス

小田急江ノ島線「長後駅」西口下車、神奈中バス4番乗り場より終点「長坂上」下車。徒歩1分。



## サービス付き高齢者向け住宅

いずみのさと あやせ  
泉の郷 綾瀬

登録番号 <併設>居宅介護事務所 1474400627  
神25(2)007 <併設>訪問介護事務所 1474400635  
<常駐>訪問看護事務所 1463690179

〒252-1115 神奈川県綾瀬市落合南 2-3-60

TEL: **0467-71-5520**

FAX: 0467-71-5521



誠幸会ホームページ <https://i-seikoukai.or.jp/>

令和4年1月12日改訂



定員

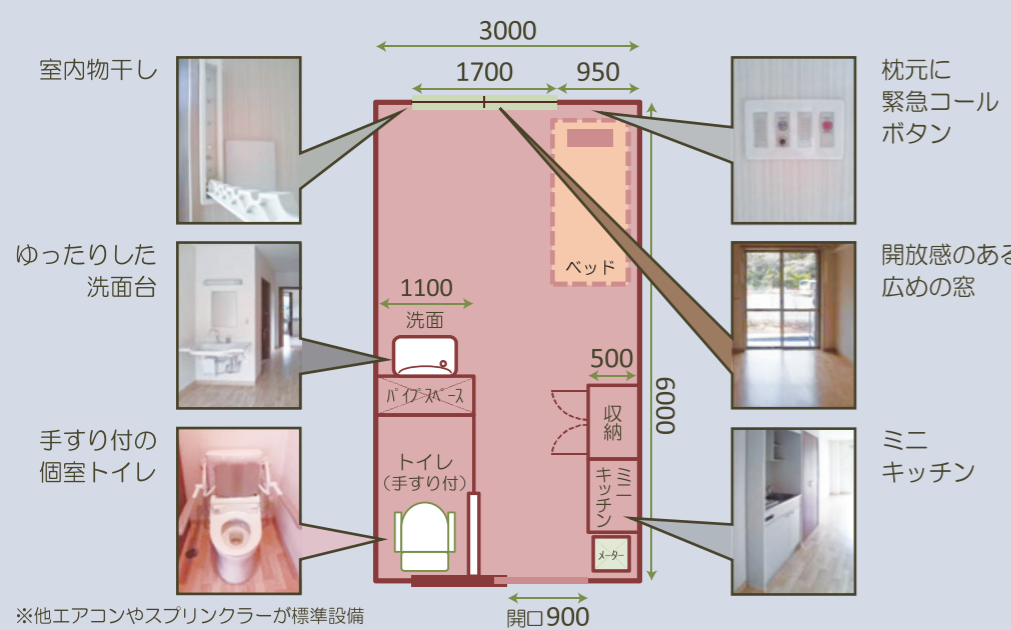
40名

# サービス付き高齢者向け住宅での暮らし

「個室でのプライベートな時間」と  
「食堂や談話室などで、仲間と過ごす時間」の  
両方あります！



スタッフが普段の生活を見守っています。  
支援が必要な時には介護保険で訪問介護を受けられます。



各設備への導線も短く、  
要介護の方でも自立して、  
お過ごしいただくことが可能です。

## 居室



# 常にあなたを支えるスタッフがいます

### 泉の郷綾瀬スタッフ

サービス付き高齢者向け住宅のスタッフが日々の「お声掛け・見守り」を中心に、ご入居者様の日常生活が快適になるようお手伝いします。

「生活支援サービス」でサポートいたします

24時間常駐

### 訪問看護（看護師）

泉の郷訪問看護ステーションより日中看護師が常駐して健康管理を行います。医療処置が必要な場合は医師と連携を取りながら療養生活を支援していきます。

日中常駐

## 安心の医療サポート体制

### 訪問介護（ヘルパー）

併設の訪問介護事業所により、介護が必要なご利用者様の生活をヘルパーが支えています。介護保険外も提供可能です。

ご自宅での訪問介護もお問合せ下さい

24時間常駐

### 居宅介護（ケアマネージャー）

要介護認定のご利用者様の生活をサポートするケアプランの作成から、生活全般を常時見守る連携対応がご入居者様の安心と安全につながります。

介護相談・ケアプラン作成  
お気軽にどうぞ

日中常駐

※現在ご自宅で担当されているヘルパー・ケアマネージャーを引き継いでご利用されることも可能です。

- ♡緊急時は協力病院である湘南第一病院、藤沢湘南台病院へ情報提供が行われ、スムーズな入院治療が行えます。
- ♡湘南台スマイルクリニック、白旗なのはなクリニック、ガーデン薬局、泉の郷訪問看護ステーションと医療連携を組み、お看取りまでの在宅医療の提供が可能です。
- ♡日常の健康管理は常駐の看護師が行います。医療チームと介護チームの連携が図れています。

# ご利用料金

泉の郷綾瀬 サービス付き高齢者住宅部分の費用				介護保険の費用		すべての費用	
基本費用		生活相談・状況把握サービス費	介護サービス費	自立	要支	自立	要支援
家賃	70,000	共通 11,000	自立	5,500	0	自立	154,500
共益費	20,000		要支	5,500	5,000	要支援	159,500
食費	48,000		介1	5,500	16,000	要介護1	170,500
合計	138,000		介2	11,000	19,000	要介護2	179,000
			介3	16,500	27,000	要介護3	192,500
			介4	22,000	30,000	要介護4	201,000
		介5	27,500	35,000	要介護5	211,500	
				サービス付き高齢者住宅部分の費用合計			
			自立	154,500			
			要支	154,500			
			介1	154,500			
			介2	160,000			
			介3	165,500			
			介4	171,000			
			介5	176,500			

※生活相談・状況把握サービス費とは介護保険支給対象外の介護等のサービス費です。金額は税込。  
※この介護サービス費とは介護保険支給対象外の介護等のサービス費です。金額は税込。  
※介護保険個人負担は、サービス実績に応じて変わります。上記金額は負担限度額を基にした概算です。  
※上記は概算です。料金は若干の変動があります。また、個々のお部屋の電気・水道料金は個々のお支払いとなります。